A tall construction crane is shown against a white background. The crane's lattice structure is partially obscured by a dark grey silhouette of a house with a chimney. The crane's arm extends from the top right towards the top left, with a hook hanging from it. The house silhouette is positioned such that its roofline follows the crane's arm, and its base is at the crane's tower.

Green Cube

majatehas

Greencube majatehas

Näidispakkumine **Marianne**

Pakkumine MUST KARP*

*pakkumise sisu ja lõplik toode võivad muutuda

Karkass

- Greencube välismõõdud on **8389mm pikk, 3850mm lai, 4950mm kõrge**
- **Hoone brutopind on 32,30 ruutmeetrit**
- Greencube kandev konstruktsioon valmistatakse **120mm x 360mm** liimpuittaladele
- Lisakaitse saavutamiseks on liimpuittalad immutatud **Pinotex impraga**
- Konstruktsioonis kasutatav puit on C24 sorteeritud puit
- Greencube on ehitatud aastaringseks kasutamiseks
- **Hoone soojustamiseks on kasutatud energiasäästlikku klaasvilla URSA**
 - Välisseina soojustamiseks kasutatakse **200mm klaasvilla**
 - Põranda soojustamiseks kasutatakse **300mm klaasvilla**
 - Siseseina soojustamiseks/müratõkkeks kasutatakse **100mm klaasvilla**
 - Vahelae soojustamiseks/müratõkkeks kasutatakse **100mm klaasvilla**
 - Katuse soojustamiseks kasutatakse **200mm klaasvilla**
- Hoone tuuletõkke plaadiks kasutatakse **tuuletõkkekipsi**
- Tuuletõkkekips on teibitud, et tagada parim tuuletõkke lahendus
- Hoone alumine perimeeter **on kaitstud näriliste võrguga**
- **HOONE KONSTRUKTSIOONI PAIGALDATAKSE AURUTÕKKEPABERIT**

Avatäited

- Aknaraamid on valmistatud plastikust, mis annab aknale pika vastupidavuse
Aknatootja koduleht: www.kvaliteetaken.ee
- Aknaraamid on pruuni katematerjaliga, et anda hoonele terviklik välimus
- Klaasilahenduseks kasutatakse kolmekordseid pakette
- Kasutatavad klaasid on "kirgas-klaas"
- Hoone välisuks on Jeld-wen-i toodang ning turvaliselt lukustatav /välisuks on pruuni värvi
- Hoonel on 1tk VELUX katuseaken

Väline visuaal

- Hoone katusematerjaliks on kasutatud kvaliteetset **MONIER** kivikatust
Katus on ehitatud nõuetekohaselt koos tuulutusega. Aluskatteks kasutatakse **Tyvek**-i toodangut
- Voodrilaud **immutatakse (1x)** ja **värvitakse (2x)** kliendi poolt valitud värviga või õliga
NB: Värv peab klient täpsustama enne hoone ehituse algust!
- Hoone laudis paigaldatakse horisontaalselt **UYV.21X120X (kuusk või mänd)**
- Hoone räästakast ja piirded **immutatakse (1x)** ja **värvitakse (2x)** kliendi poolt valitud värviga või õliga
- Hoonel on kliendi poolt valitud värvi **RUUKKI** ääreplekid

Pakkumine SISEVIIMISTLUS*

*pakkumise sisu ja lõplik toode võivad muutuda

ÜLDINE

- Hoones kasutatavad liistud on puitliistud ja sobilikud valitud materjalidega
- Hoones kasutatavad ukсед on puituksed või samaväärsed
- **WC/Pesuruumi uks on 8x21 männi siseuks.** Mis on kaetud akrüülvärviga
Uksel on kasutatud kroom WC-ukse mooduleid ja uks on seest lukustatav
- Greencube valmistab hoonesse lihtsa trepi
- Ehitaja võtab õiguse paigaldada tehnosõlmedele ligipääsemiseks vajalikke tehnoluuke

ELUTUBA

- Seinakattematerjaliks kasutatakse puitlaudist
- Puitlaudis kaetakse valge seinavahaga või pinotexiga (2 kiht)
- Siseviimistluseks kasutatav puitlaudis paigaldatakse **horisontaalselt**
- **Põranda kattematerjaliks kasutatakse laudparketti**
<https://www.bauhof.ee/viimistlusmaterjalid/laudparkett-14mm-tamm-antiik-3-lippi-lakk-575211>
(või samaväärne)
- Laekattematerjaliks kasutatakse puitlaudist

MAGAMISTUBA

- Seinakattematerjaliks kasutatakse puitlaudist
- Puitlaudis kaetakse valge seinavahaga või pinotexiga (2 kiht)
- Siseviimistluseks kasutatav puitlaudis paigaldatakse **horisontaalselt**
- **Põranda kattematerjaliks kasutatakse laudparketti**
<https://www.bauhof.ee/viimistlusmaterjalid/laudparkett-14mm-tamm-antiik-3-lippi-lakk-575211>
(või samaväärne)
- Laekattematerjaliks kasutatakse puitlaudist

TEINE KORRUS

- Seinakattematerjaliks kasutatakse puitlaudist
- Puitlaudis kaetakse valge seinavahaga või pinotexiga (2 kiht)
- Siseviimistluseks kasutatav puitlaudis paigaldatakse **horisontaalselt**
- **Põranda kattematerjaliks kasutatakse laudparketti**
<https://www.bauhof.ee/viimistlusmaterjalid/laudparkett-14mm-tamm-antiik-3-lippi-lakk-575211>
(või samaväärne)
- Laekattematerjaliks kasutatakse puitlaudist

WC/VANNITUBA

- **Pesuruumis olevad seinad ja põrand plaaditakse**

Seina plaat: Tellijal on võimalik valida põrand/seina plaati bauhof-ist. Plaat peab olema kättesaadav 10 tööpäeva jooksul. Valitava plaadi ruumeetri hind peab jääma alla 15€/m² (koos käibemaksuga)

Põranda plaat: Tellijal on võimalik valida põrand/seina plaati bauhof-ist. Plaat peab olema kättesaadav 10 tööpäeva jooksul. Valitava plaadi ruumeetri hind peab jääma alla 15€/m² (koos käibemaksuga)

- Laekattematerjaliks kasutatakse puitlaudist
- Wc-pottiks kasutatakse **A-collection** wc pott-i (allajooks). Koos vaikselt sulguva kaanega
- Kvaliteetne **Hansgrohe** (või samaväärne) vannisegisti koos duššiliftiga
- Vannitoas on väike valamu **Hansgrohe** (või samaväärne) koos kvaliteetse **Hansgrohe** (või samaväärne) segistiga
- Pesuruumi põrandas on piklik trapp

Elektritööd

- **Hoones on LED valgussüsteem**
- Hoone ette on paigaldatud **LED liikumisanduriga valgusti**
- **Hoone ette paigaldatakse hämaras süttivad LED valgustid**
- Hoonesse tuleb süvistatav el.kilp
Hoones kasutatavad automaadid on **General electric-u toodang**
- **Pesuruumi põrandasse paigaldatakse põrandaküte. +Programmeeritav termostaat**
- **Hoones on kokku 15 pistikupesade asukoht ja kõrgused valib klient**
Klient peab pistikupesade asukohad (s.h modeme/ruuterite jne asukohad) edastama enne ehitustööde algust
Vastasel juhul paigaldab ja valib pistikute asukohad ehitaja
- Kõik hoones kasutatavad pistikud ja lülitid on **Siemens-i** (või samaväärse) toodang
- Kõik kasutatavad lülitid ja pistikud on valget värvi
- Hoone ühendus el. võrguga toimub võimalusel otse kilpi
Voolu tugevuse peab tellija täpsustama enne ehituse algust
- 2x pistik väljas voolu saamiseks

Ventilatsioon

- Hoone WC/pesuruumi on paigaldatud **Silent 100** sundventilaator
Ventilaator hakkab tööle koos WC/pesuruumis oleva valgustiga
- Hoones on **1tk -5c fresh klapp**

Torutööd

- Hoones on teostatud seinasisesed torutööd
- **Torutöödeks kasutatakse 16" UPONOR toru**
- Hoone veeühendus toimub läbi **32mm PEM toru**
- PEM torru on paigaldatud küttekaabel **4M**
- Hoones on pesumasina valmidus
- **Hoonel on külmumiskindel välikraan (maja ees)**
- Hoones on 50L boiler. Boiler asub wc poti kohal
- Veesõlme juurde pääseb läbi tehnoluugi
- Hoones ei ole veefiltrit
- Hoones ei ole veemõõtjat

Küttelahendus

- Hoone küttelahendus on lahendatud **Mitsubishi electric msz-In wifi** õhksoojuspumbaga

Vundament

- Greencube teostab vundamendiga seotud tööd (**postvundament**).

Terrass

- Terrassi ehitus arvestatakse avatud kalkulatsiooni näol! 85€/m²

Transport

- Hooned on transportimisel **pakitud ilmastikukindlalt** ja omavad **veosekindlustust**
- Hooneid transpordib **SINTRAVELLA**

Asukoht: Täpsustatakse enne transporti

Lisavarustus

EI OLE PAKKUMISE SISU!

Et vältida ebamugavusi hoone kasutusperioodil, lisame siia lisavarustused, mida kliendid paigaldavad üldiselt peale hoone valmimist. Kahjuks tähendab see aga seda, et seadmete paigaldus on (üldjuhul) raskendatud ning tähendab ebameeldivaid lisakulutusi!

Kui antud tooted paigaldadab Greencube OÜ ehituse käigus, on seadmete paigalduse TASUTA

1. SUITSUANDUR TAMREX **12€+km/tk**
2. VINGUANDUR FIREANGEL LCD EKRAANIGA **50€+km/tk**
3. KAAMERAVALVE (koos kaheksa ilmstiku kindla kaameraga). Komplektis on 1000gb kõvaketas ning võimalus interneti olemasolul jälgida kaamerapilti reaalajas **850€+km/komplekt**
4. Juhtmevaba GSM koduvalve! Alarmteade edastatakse SMS-i/kõne näol. Antud süsteem töötab ka voolukatkestuse korral. **299€+km/komplekt****
5. Targa kodu süsteem Philips HUE. Philips Hue rakendustega iOS-i ja Androidi jaoks saate juhtida valgustust eemalt kus iganes te ka ei oleks. Kontrollige, kas te ei unustanud valgusteid enne kodust lahkumist välja lülitada. **699€+km/komplekt***
6. GROHE SENSE GUARD veelekkeanduri komplekt (tuvastab mikrolekkeid, külmumisohu ja ebaharilikku veevoolu) Vajadusel keerab automaatselt peakraani kinni. **523€+km***
7. Soojtagastusega ventilatsiooniseade **399€+km 1tk**

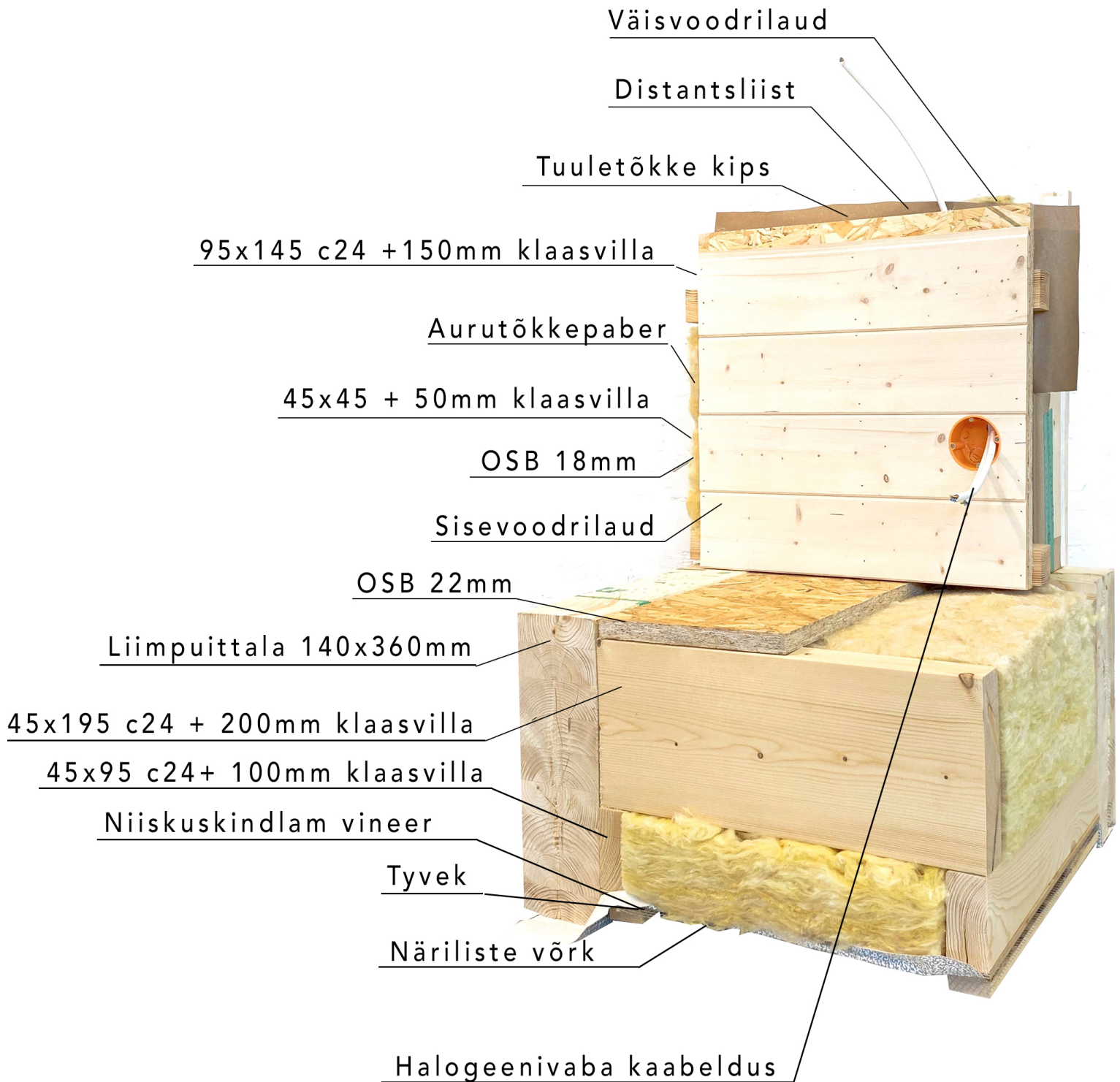
*Vajalik on interneti ühendus ning wifi leviala

**Vajalik on kõnekaardi kasutamine

Märkused!

Lisa:

Soojapidav sein ja pörandalahendus

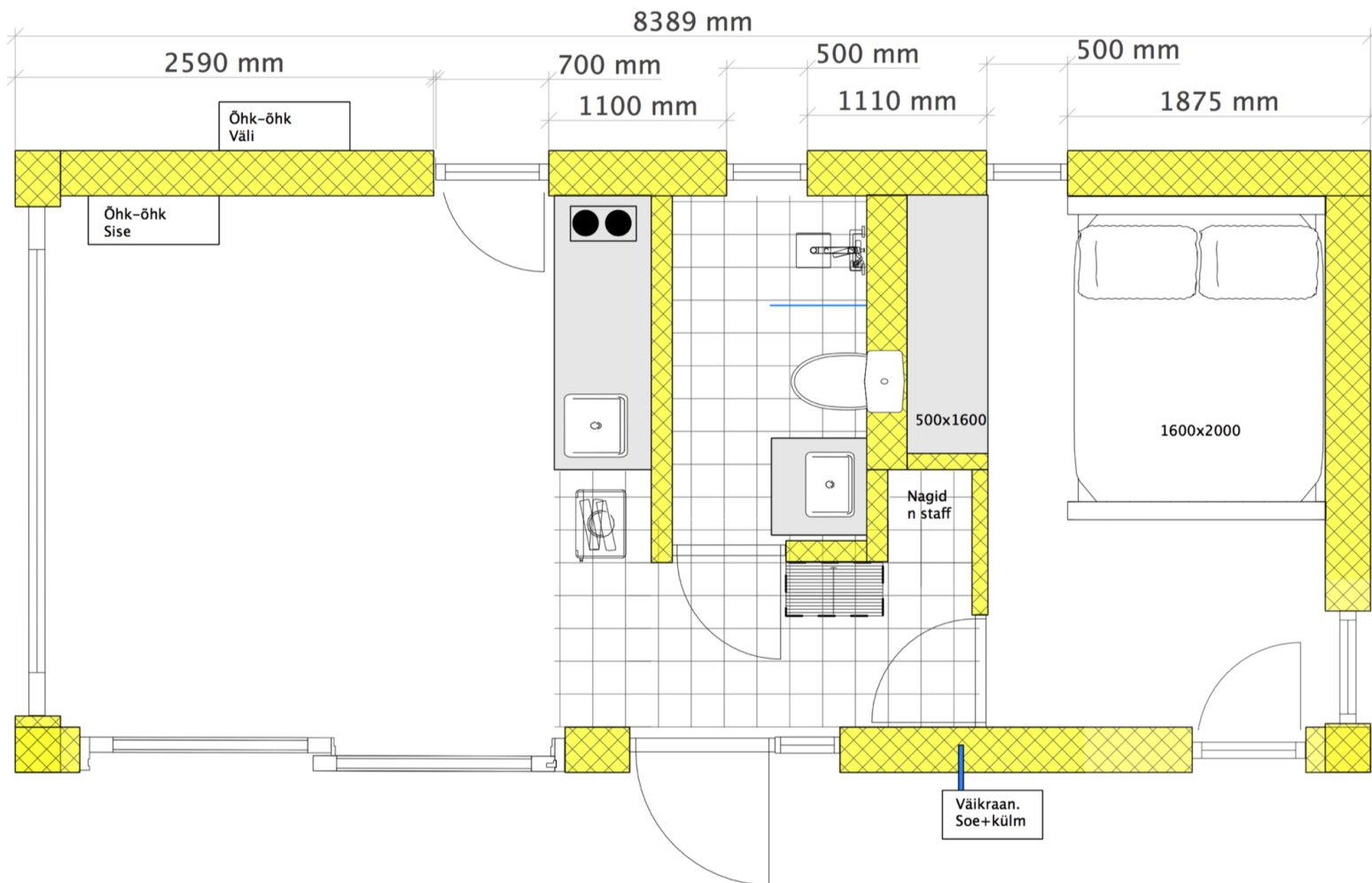


Illustratiivsed pildid:



Illustratiivne põhiplaan:

Kõik hooned on erilahendused. Seega põhiplaani on võimalik koostöös kliendiga muuta!



Aastate pikkune kvaliteet

Greencube oü-d on tunnustatud nii Eestis kui ka rahvusvahelises meedias. Tähelepanu oleme pälvinud väga hea hinna ja kvaliteediga. Lisaks võitis **Greencube** OÜ **2016a "Parima aiamaja tiitli"**, ning on pääsenud oma innovaatilise majalahendusega ka **Ajujahi top 30**-ne sekka.

Greencube oü panustab palju, et ettevõttes töötav töøjõud oleks pädev ning koolitatud. Koolitatud töøjõud tagab õiged töövõtted ning suurepärase kvaliteedi.

Alates 2017a on Greencube OÜ Eesti Puitmajaliidu Liige!



Greencube majatehas on kiirelt kogunud suure fännibaasi.

Facebookis on meil üle **30 956** jälgija! Mis on väga märkimisväärne tulemus!

Greencube oü tänab kõiki praeguseid ja tulevaseid fänne!



Kvaliteetsed materjalid ja tööriistad.

Greencube kasutab ainult kvaliteetseid materjale ja tööriistu.

Kinnitusvahendid

- Würth
- Senco

Töövahendid

- Makita
- Senco

Ehituskeemia

- Penosil
- Makroflex

Puitmaterjal

- Puumarket

Ehituslikud segud

- Mira
- Uninaks
- Sakret
- Weber

Üldehitusmaterjalid

- Bauhof
- Ehituse ABC
- Espak
- Decora

Hoolikalt valitud partnerid



Tehtud tööd

Varasemalt Greencube OÜ poolt teostatud tööd.



Greencube hinnastamine

- Tabelis nähtavaid artikleid on võimalik Tellijal eemaldada enne lepingu allkirjastamist
- Tabelist nähtavad maksumused võivad muutuda

Greencube MUST KARP <small>erilahendus</small>	Kogus (tk)	Ühiku hind	Kokku (km-ta)
Karkass	1	€ 17 610	€ 17 610
Avatäited	1	€ 4 900	€ 4 900
Katuseaken 78x118	1	€ 490	€ 490
Väline visuaal	1	€ 9 420	€ 9 420
Kokku km-ta			€ 32 420

Pakkumine Siseviimistlus	Kogus (tk)	Ühiku hind	Kokku (km-ta)
Siseviimistlus üldine	1	€ 2 120	€ 2 120
Siseviimistlus elutuba	1	€ 3 600	€ 3 600
Siseviimistlus magamistuba	1	€ 3 100	€ 3 100
Siseviimistlus teine korrus	1	€ 4 100	€ 4 100
Siseviimistlus WC/vannituba	1	€ 2 340	€ 2 340
Elektritööd (ilma kodusmaanduse, akti ja projektita)	1	€ 1 230	€ 1 230
Ventilatsiooni süsteem (koos paigaldusega)	1	€ 450	€ 450
Torutööd (uponor)	1	€ 1 100	€ 1 100
Kütelahendus (Mitsubishi electric msz-ln wifi)	1	€ 1 520	€ 1 520
Vundamendi tööd (postvundament)	1	€ 1 510	€ 1 510
Terrass (avatud kalkulatsioon 85€ m2)	0	€ 85	€ 0
Kokku km-ta			€ 21 070

Greencube LISAVARUSTUS	Kogus (tk)	Ühiku hind	Kokku (km-ta)
Suitsuandur TAMREX	0	€ 12	€ 0
Vingandur	0	€ 50	€ 0
Kaameravalve	0	€ 850	€ 0
GSM koduvalve	0	€ 299	€ 0
Philips HUE	0	€ 699	€ 0
Grohe SENSE GUARD	0	€ 523	€ 0
Premium plus hoolduspakett (12kuud lisagarantiid ehitustöödele)	0	€ 1 300	€ 0
Kokku km-ta			€ 0

Kirjeldus	Kogus (tk)	Kokku (km-ta)
Greencube erilahendus must karp	1	€ 32 420
Greencube erilahendus siseviimistlus	1	€ 21 070
Greencube erilahendus lisavarustus	1	€ 0
Kokku km-ta		€ 53 490
Kokku km-ga		€ 64 188

TASUMINE:

Hoone maksumus tasutakse kolme osamaksega.

- Esimene osamakse 70% tasutakse enne ehitustööde algust
- Teine osamakse 25% tasutakse siis kui hoone on tootmises valmis transportimiseks/paigaldamiseks
- Kolmas osamakse 5% tasutakse kui hoone on objektis valmis ning Tellija on võtnud kätte saanud

TRANSPORT:

Hoone transpordi maksumus lisandub lõpphinnale avatud kalkulatsiooni näol!

Premium plus hoolduspakett

Premium plus hoolduspakett on maja täiendhooldus, mis viiakse läbi 12-24 kuud peale objekti lõpetamist. Täiendhooldus viiakse läbi täpseid juhiseid järgides ning eesmärgiks on hoone loomuliku eluea pikendamine. Lisaks kaasneb Premium plus paketiga 12-kuuline lisagarantii ehitustöödele.

Pakett sisaldab

- Hoone välisviimistluse parandustöid ja värvimist
- Katuse materjali kontrolli ja hooldust
- Vihmavee süsteemi kontrolli, hooldust ja puhastust
- Torutööde kontrolli, hooldust ja puhastust
- Siseviimistluse parandustöid
- Terassi parandustöid, värvimist
- Elekritööde kontrolli/hooldus ja parandust
- Avatäidete reguleerimist, kontrolli ja hooldust
- Ventilatsiooni süsteemi kontrolli ja puhastust

Hea teada:

- **Transport kalkuleeritakse avatud kalkulatsiooni näol!**
- **Pakkumine ei ole edastamiseks kolmandale osapoolle ning kõik edastatud joonised/visuaalid kuuluvad Greencube OÜ-le!**
- Greencube oü ei vastuta vajumisest tulenevate defektide eest.

Pakkumine ei sisalda:

- Ehitus- ja kasutusloa taotlemist
- Ehitusprojekti ja/või eelprojekti
- Elektriprojekti ja/või mõõdistamisakti
- Riigilõive ja muid võimalikke tasusid projekti kooskõlastamisel ja lubade taotlemisel
- Juurdepääsutee ehitust
- Puitpindade välisviimistlus ei sisalda terrassilaudade värvimist/õlitust
- Puitpindade välisviimistlusel on arvestatud läbikumava värviga. Katva värvi puhul võib hind muutuda
- Välisuste lävepakkude laiendeid (paigaldatakse peale põrandakatte paigaldust)
- Sahtide ja kommunikatsiooni teede ehitust
- Piksekaitsesüsteemi
- Objekti valvet töövälisel ajal
- Ajutist ja alalist piirdeaeda
- Ehitusele eelnevat ja sellele järgnevat geodeetilist mõõdistust
- Ehitusobjekti prügivedu ja koristust
- Kommunikatsioonidega ühendamist (vesi, elekter, reovesi)

Koostööle lootma jäädes,

Rico Saadre

+(372) 5638 3789