A black and white photograph of a construction crane lifting a large, house-shaped structure. The crane's lattice boom extends from the bottom right towards the top left, with a hook and cables attached to the top of the house-shaped structure. The structure has a chimney on the left side. The background is a plain, light color.

# Green Cube

majatehas

# Greencube

majatehas

Näidispakkumine

# Pakkumine MUST KARP\*

\*pakkumise sisu ja lõplik toode võivad muutuda

## Karkass

- Greencube välismõõdud on **8790mm pikk, 6810mm lai, 4950mm kõrge**
- **Hoone brutopind on 59,85 ruutmeetrit**
- Greencube kandev konstruktsioon valmistatakse **120mm x 360mm** liimpuittaladele
- Lisakaitse saavutamiseks on liimpuittalad immutatud **Pinotex impraga**
- Konstruktsioonis kasutatav puit on C24 sorteeritud puit
- Greencube on ehitatud aastaringseks kasutamiseks
- **Hoone soojustamiseks on kasutatud energiasäästlikku klaasvilla URSA**
  - Välisseina soojustamiseks kasutatakse **200mm klaasvilla**
  - Põranda soojustamiseks kasutatakse **300mm klaasvilla**
  - Siseseina soojustamiseks/müra- ja niiskuseks kasutatakse **100mm klaasvilla**
  - Vahelae soojustamiseks/müra- ja niiskuseks kasutatakse **250mm klaasvilla**
  - Katus on soojustamata
- Hoone tuuletõkke plaadiks kasutatakse **tuuletõkkekiipsi**
- Tuuletõkkekiips on teibitud, et tagada parim tuuletõkke lahendus
- Hoone alumine perimeeter **on kaitstud näriliste võrguga**
- **HOONE KONSTRUKTSIOONI PAIGALDATAKSE AURUTÕKKEPABERIT**

## Avatäited

- Aknaraamid on valmistatud plastikust, mis annab aknale pika vastupidavuse  
Aknatootja koduleht: [www.kvaliteetaken.ee](http://www.kvaliteetaken.ee)
- Aknaraamid on pruuni katematerjaliga, et anda hoonele terviklik välimus
- Klaasilahenduseks kasutatakse kolmekordseid pakette
- Kasutatavad klaasid on "kirgas-klaas"
- Hoone välisuks on Jeld-wen-i toodang ning turvaliselt lukustatav */välisuks on pruuni värvi*

## Väline visuaal

- Hoone katusematerjaliks on kasutatud kvaliteetset **RUUKKI** katusematerjali /classic  
Katus on ehitatud nõuetekohaselt koos tuulutusega. Aluskatteks kasutatakse **Tyvek-i** toodangut
- Voodrilaud **immutatakse (1x)** ja **värvitakse (2x)** kliendi poolt valitud värviga või õliga  
**NB: Värv** peab klient täpsustama enne hoone ehituse algust!
- Hoone laudis paigaldatakse horisontaalselt **UYV.21X120X (kuusk või mänd)**
- Hoone räästakast ja piirded **immutatakse (1x)** ja **värvitakse (2x)** kliendi poolt valitud värviga või õliga
- Hoonel on kliendi poolt valitud värvi **RUUKKI** ääreplekid

# Pakkumine SISEVIIMISTLUS\*

\*pakkumise sisu ja lõplik toode võivad muutuda

## ÜLDINE

- Hoones kasutatavad liistud on puitliistud ja sobilikud valitud materjalidega
- Hoones kasutatavad ukсед on puituksed või samaväärsed
- **WC/Pesuruumi uks on 8x21 männi siseuks.** Mis on kaetud akrüülvärviga  
Uksel on kasutatud kroom WC-ukse mooduleid ja uks on seest lukustatav
- Greencube paigaldab honesse pööninguluugi
- Ehitaja võtab õiguse paigaldada tehnosõlmedele ligipääsemiseks vajalikke tehnoluuke

## ELUTUBA

- Seinakattematerjaliks kasutatakse puitlaudist
- Puitlaudis kaetakse valge seinavahaga või pinotexiga (2 kiht)
- Siseviimistluseks kasutatav puitlaudis paigaldatakse **horisontaalselt**
- **Põranda kattematerjaliks kasutatakse laudparketti**  
<https://www.bauhof.ee/viimistlusmaterjalid/laudparkett-14mm-tamm-antiik-3-lippi-lakk-575211>  
(või samaväärne)
- Laekattematerjaliks kasutatakse laudist

## MAGAMISTUBA #1

- Seinakattematerjaliks kasutatakse puitlaudist
- Puitlaudis kaetakse valge seinavahaga või pinotexiga (2 kiht)
- Siseviimistluseks kasutatav puitlaudis paigaldatakse **horisontaalselt**
- **Põranda kattematerjaliks kasutatakse laudparketti**  
<https://www.bauhof.ee/viimistlusmaterjalid/laudparkett-14mm-tamm-antiik-3-lippi-lakk-575211>  
(või samaväärne)
- Laekattematerjaliks kasutatakse laudist

## MAGAMISTUBA #2

- Seinakattematerjaliks kasutatakse puitlaudist
- Puitlaudis kaetakse valge seinavahaga või pinotexiga (2 kiht)
- Siseviimistluseks kasutatav puitlaudis paigaldatakse **horisontaalselt**
- **Põranda kattematerjaliks kasutatakse laudparketti**  
<https://www.bauhof.ee/viimistlusmaterjalid/laudparkett-14mm-tamm-antiik-3-lippi-lakk-575211>  
(või samaväärne)
- Laekattematerjaliks kasutatakse laudist

## TEINE KORRUS

- Puudub

## WC/VANNITUBA

- **Pesuruumis olevad seinad ja põrand plaaditakse**

**Seina plaat:** Tellijal on võimalik valida põrand/seina plaati bauhof-ist. Plaat peab olema kättesaadav 10 tööpäeva jooksul. Valitava plaadi ruumeetri hind peab jääma alla 15€/m<sup>2</sup> (koos käibemaksuga)

**Põranda plaat:** Tellijal on võimalik valida põrand/seina plaati bauhof-ist. Plaat peab olema kättesaadav 10 tööpäeva jooksul. Valitava plaadi ruumeetri hind peab jääma alla 15€/m<sup>2</sup> (koos käibemaksuga)

- Laekattematerjaliks kasutatakse MDF plaati!
- Wc-pottiks kasutatakse **A-collection** wc pott-i (allajooks). Koos vaikselt sulguva kaanega
- Kvaliteetne **Hansgrohe** (või samaväärne) vannisegistri koos duššiliftiga
- Vannitoas on väike valamu **Hansgrohe** (või samaväärne) koos kvaliteetse **Hansgrohe** (või samaväärne) segistiga
- Pesuruumi põrandas on piklik trapp

## SAUN

- Seinakattematerjaliks kasutatakse puitlaudist (LEPP)
- Lava ehitamiseks kasutatakse lavalauda (lepp)
- Siseviimistluseks kasutatav puitlaudis paigaldatakse horisontaalselt
- Leiliruumis asuv põranda kattematerjaliks kasutatakse plaati.

**Põranda plaat:** Tellijal on võimalik valida põrand/seina plaati bauhof-ist. Plaat peab olema kättesaadav 10 tööpäeva jooksul. Valitava plaadi ruumeetri hind peab jääma alla 15€/m<sup>2</sup> (koos käibemaksuga)

- Laekattematerjaliks kasutatakse puitlaudist (LEPP)
- Leiliruumi ukseks kasutatakse 7x19 klaasust (pronks)
- Leiliruumi paigaldatakse **SKAMET mini** keris koos suitsutoruga

## Elektritööd

- **Hoones on LED valgussüsteem**
- Hoone ette on paigaldatud **LED liikumisanduriga valgusti**
- **Hoone ette paigaldatakse hämaras süttivad LED valgustid**
- Hoonesse tuleb süvistatav el.kilp
- Hoones kasutatavad automaadid on **General electric-u toodang**
- **Pesuruumi põrandasse paigaldatakse põrandaküte. +Programmeeritav termostaat**
- **Hoones on kokku 15 pistikupesade asukoht ja kõrgused valib klient**  
Klient peab pistikupesade asukohad (s.h modemite/ruuterite jne asukohad) edastama enne ehitustööde algust  
Vastasel juhul paigaldab ja valib pistikute asukohad ehitaja
- Kõik hoones kasutatavad pistikud ja lülitid on **Siemens-i** (või samaväärse) toodang
- Kõik kasutatavad lülitid ja pistikud on valget värvi
- Hoone ühendus el. võrguga toimub võimalusel otse kilpi  
Voolu tugevuse peab tellija täpsustama enne ehituse algust
- 2x pistik väljas voolu saamiseks

## Ventilatsioon

- Hoone WC/pesuruumi on paigaldatud **Silent 100** sundventilaator  
Ventilaator hakkab tööle koos WC/pesuruumis oleva valgustiga
- Hoones on **1tk -5c fresh klapp**

## Torutööd

- Hoones on teostatud seinasisesed torutööd
- **Torutöödeks kasutatakse 16" UPONOR toru**
- Hoone veeühendus toimub läbi **32mm PEM toru**
- PEM torru on paigaldatud küttekaabel **4M**
- Hoones on pesumasina valmidus
- **Hoonel on külmumiskindel välikraan (maja ees)**
- Hoones on 50L boiler. Boiler asub leililava all
- Veesõlme juurde pääseb läbi tehno luugi
- Hoones ei ole veefiltrit
- Hoones ei ole veemõõtjat

## Küttelahendus

- Hoone küttelahendus on lahendatud mitsubishi electric In 35 ühksoojuspumbaga

## Vundament

- **Greencube teostab vundamendiga seotud tööd**

## Terrass

- Terrassi ehitus arvestatakse avatud kalkulatsiooni näol! 85€/m<sup>2</sup>

## Transport

- Hooned on transportimisel **pakitud ilmastikukindlalt** ja omavad **veosekindlustust**
- Hooned transporditakse **SINTRAVELLA**

**Asukoht: Täpsustatakse enne transporti**

# Lisavarustus

EI OLE PAKKUMISE SISU!

Et vältida ebamugavusi hoone kasutusperioodil, lisame siia lisavarustused, mida kliendid paigaldavad üldiselt peale hoone valmimist. Kahjuks tähendab see aga seda, et seadmete paigaldus on (üldjuhul) raskendatud ning tähendab ebameeldivaid lisakulutusi!

**Kui antud tooted paigaldadab Greencube OÜ ehituse käigus, on seadmete paigalduse TASUTA**

1. SUITSUANDUR TAMREX **12€+km/tk**
2. VINGUANDUR FIREANGEL LCD EKRAANIGA **50€+km/tk**
3. KAAMERAVALVE (koos kaheksa ilmstiku kindla kaameraga). Komplektis on 1000gb kõvaketas ning võimalus interneti olemasolul jälgida kaamerapilti reaalajas **850€+km/komplekt**
4. Juhtmevaba GSM koduvalve! Alarmteade edastatakse SMS-i/kõne näol. Antud süsteem töötab ka voolukatkestuse korral. **299€+km/komplekt\*\***
5. Targa kodu süsteem Philips HUE. Philips Hue rakendustega iOS-i ja Androidi jaoks saate juhtida valgustust eemalt kus iganes te ka ei oleks. Kontrollige, kas te ei unustanud valgusteid enne kodust lahkumist välja lülitada. **699€+km/komplekt\***
6. GROHE SENSE GUARD veelekkeanduri komplekt (tuvastab mikrolekkeid, külmumisohu ja ebaharilikku veevoolu) Vajadusel keerab automaatselt peakraani kinni. **523€+km\***
7. Soojustagastusega ventilatsiooniseade **399€+km 1tk**

\*Vajalik on interneti ühendus ning wifi leviala

\*\*Vajalik on kõnekaardi kasutamine

# Märkused!

---

---

---

---

---

---

---

---

---

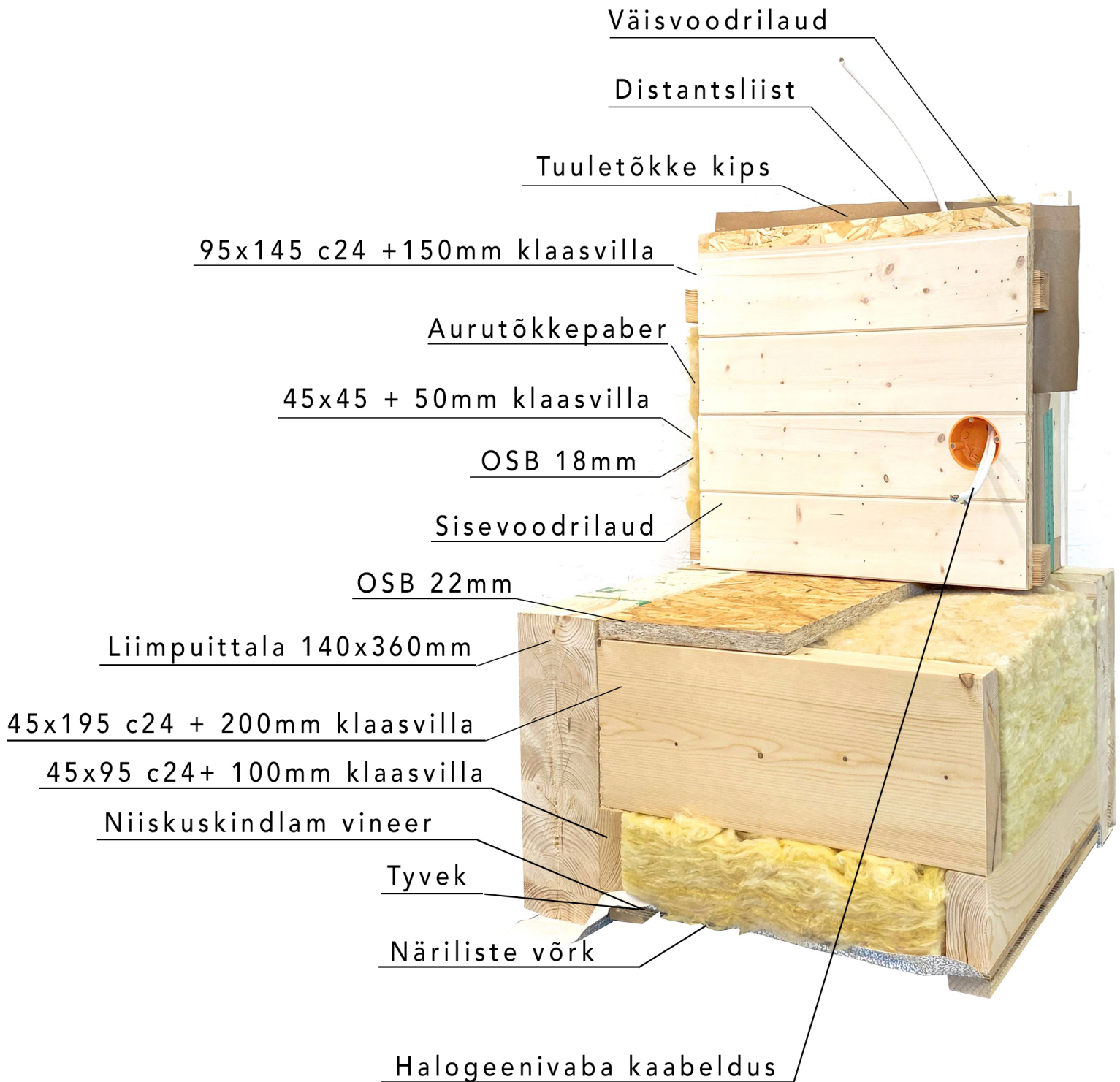
---

---

---

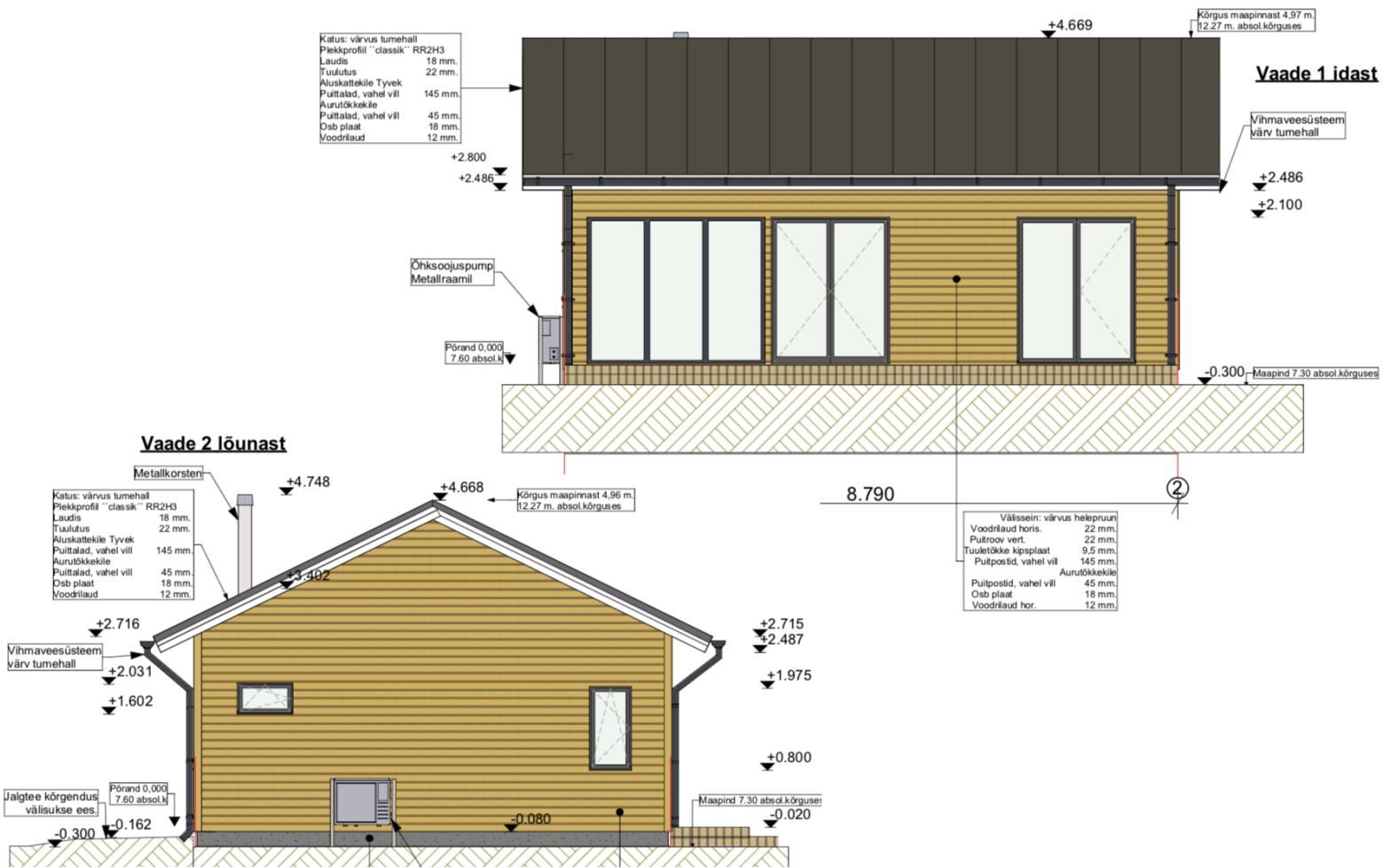
# Lisa:

## Soojapidav sein ja pörandalahendus

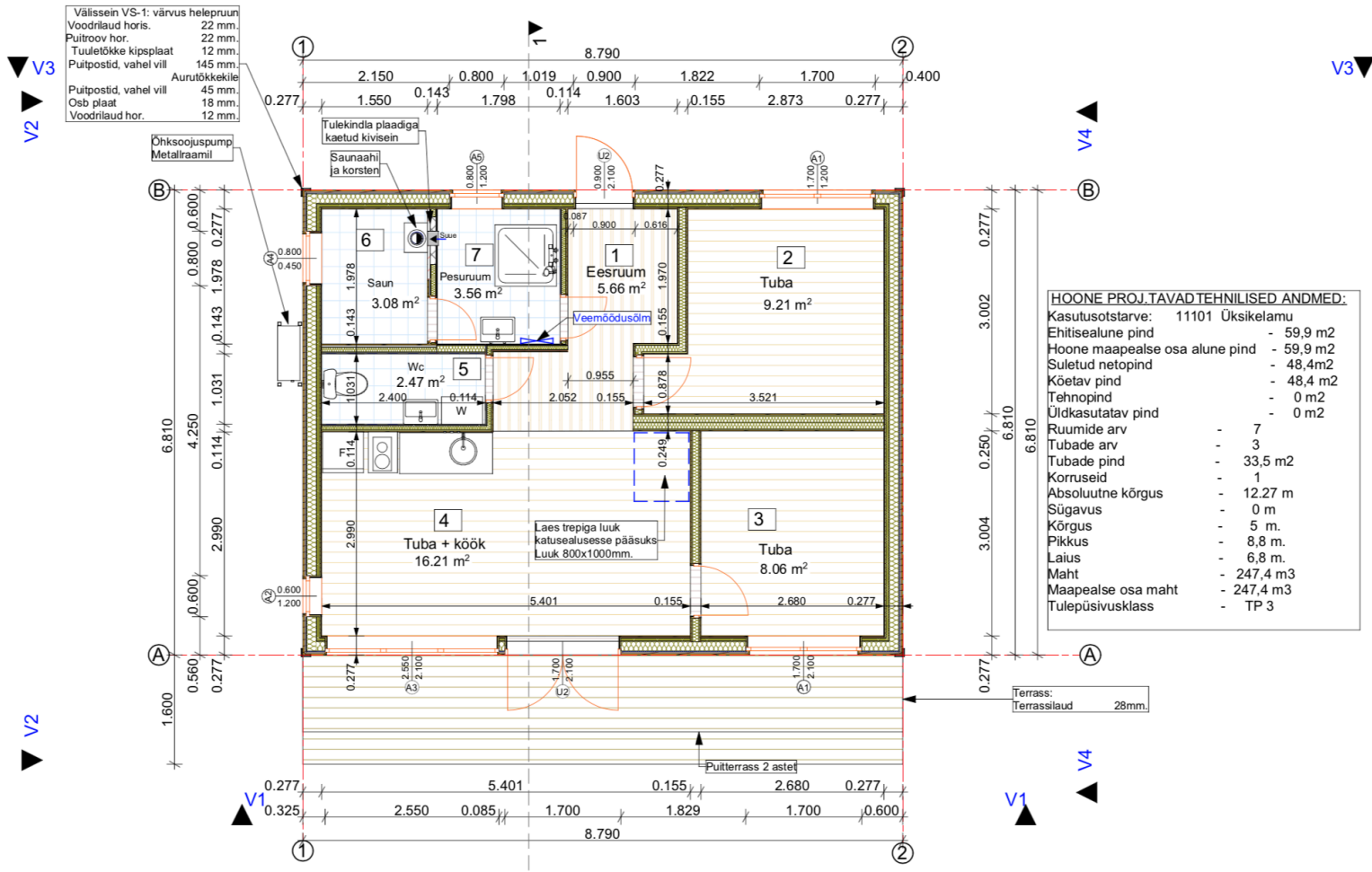




# Vaated:



# Põhjaplaan



# Aastate pikkune kvaliteet

**Greencube** oü-d on tunnustatud nii Eestis kui ka rahvusvahelises meedias. Tähelepanu oleme pälvinud väga hea hinna ja kvaliteediga. Lisaks võitis **Greencube** OÜ **2016a "Parima aiamaja tiitli"**, ning on pääsenud oma innovaatilise majalahendusega ka **Ajujahi top 30**-ne sekka.

Greencube oü panustab palju, et ettevõttes töötav töøjõud oleks pädev ning koolitatud. Koolitatud töøjõud tagab õiged töövõtted ning suurepärase kvaliteedi.

Alates 2017a on Greencube OÜ Eesti Puitmajaliidu Liige!



**Greencube** majatehas on kiirelt kogunud suure fännibaasi.

Facebookis on meil üle **30 956** jälgija! Mis on väga märkimisväärne tulemus!

**Greencube** oü tänab kõiki praeguseid ja tulevaseid fänne!



# Kvaliteetsed materjalid ja tööriistad.

Greencube kasutab ainult kvaliteetseid materjale ja tööriistu.

## Kinnitusvahendid

- Würth
- Senco

## Töövahendid

- Makita
- Senco

## Ehituskeemia

- Penosil
- Makroflex

## Puitmaterjal

- Puumarket

## Ehituslikud segud

- Mira
- Uninaks
- Sakret
- Weber

## Üldehitusmaterjalid

- Bauhof
- Ehituse ABC
- Espak
- Decora

## Hoolikalt valitud partnerid



# Tehtud tööd

Varasemalt Greencube OÜ poolt teostatud tööd.



# Greencube hinnastamine

- Tabelis nähtavaid artikleid on võimalik Tellijal eemaldada enne lepingu allkirjastamist
- Tabelist nähtavad maksumused võivad muutuda

Greencube MUST KARP <small>erilahendus</small>	Kogus (tk)	Ühiku hind	Kokku (km-ta)
Karkass	1	€ 32 700	€ 32 700
Avatäited	1	€ 2 900	€ 2 900
Väline visuaal	1	€ 19 300	€ 19 300
<b>Kokku km-ta</b>			<b>€ 54 900</b>

Pakkumine Siseviimistlus	Kogus (tk)	Ühiku hind	Kokku (km-ta)
Siseviimistlus üldine	1	€ 2 290	€ 2 290
Siseviimistlus elutuba	1	€ 3 990	€ 3 990
Siseviimistlus magamistuba #1	1	€ 2 900	€ 2 900
Siseviimistlus magamistuba #2	1	€ 3 100	€ 3 100
Siseviimistlus WC/vannituba	1	€ 2 900	€ 2 900
Siseviimistlus saun	1	€ 3 100	€ 3 100
Elektritööd (ilma kodusmaanduse, akti ja projektita)	1	€ 1 290	€ 1 290
Ventilatsiooni süsteem (koos paigaldusega)	1	€ 660	€ 660
Torutööd (uponor)	1	€ 1 490	€ 1 490
Küttelehendus (mitsubishi electric In 35)	1	€ 1 570	€ 1 570
Vundamendi tööd (postvundament)	1	€ 2 100	€ 2 100
Terrass (avatud kalkulatsioon 85€ m2)	0	€ 85	€ 0
<b>Kokku km-ta</b>			<b>€ 25 390</b>

Greencube LISAVARUSTUS	Kogus (tk)	Ühiku hind	Kokku (km-ta)
Suitsuandur TAMREX	0	€ 12	€ 0
Vinguandur	0	€ 50	€ 0
Kaameravalve	0	€ 850	€ 0
GSM koduvalve	0	€ 299	€ 0
Philips HUE	0	€ 699	€ 0
Grohe SENSE GUARD	0	€ 523	€ 0
<b>Premium plus</b> hoolduspakett (12kuud lisagarantiid ehitustöödele)	0	€ 1 300	€ 0
<b>Kokku km-ta</b>			<b>€ 0</b>

Kirjeldus	Kogus (tk)	Kokku (km-ta)
<b>Greencube</b> erilahendus must karp	1	€ 54 900
<b>Greencube</b> erilahendus siseviimistlus	1	€ 25 390
<b>Greencube</b> erilahendus lisavarustus	1	€ 0
<b>Kokku km-ta</b>		<b>€ 80 290</b>
<b>Kokku km-ga</b>		<b>€ 96 348</b>

## TASUMINE:

Hoone maksumus tasutakse kolme osamaksega.

- Esimene osamakse 70% tasutakse enne ehitustööde algust
- Teine osamakse 25% tasutakse siis kui hoone on tootmises valmis transportimiseks/paigaldamiseks
- Kolmas osamakse 5% tasutakse kui hoone on objektil valmis ning Tellija on võtnud kätte saanud

## TRANSPORT:

**Hoone transpordi maksumus lisandub lõpphinnale avatud kalkulatsiooni näol!**

## Premium plus hoolduspakett

Premium plus hoolduspakett on maja täiendhooldus, mis viiakse läbi 12-24 kuud peale objekti lõpetamist. Täiendhooldus viiakse läbi täpseid juhiseid järgides ning eesmärgiks on hoone loomuliku eluea pikendamine. Lisaks kaasneb Premium plus paketiga 12-kuuline lisagarantii ehitustöödele.

### Pakett sisaldab

- Hoone välisviimistluse parandustöid ja värvimist
- Katuse materjali kontrolli ja hooldust
- Vihmavee süsteemi kontrolli, hooldust ja puhastust
- Torutööde kontrolli, hooldust ja puhastust
- Siseviimistluse parandustöid
- Terassi parandustöid, värvimist
- Elekritööde kontrolli/hooldus ja parandust
- Avatäidete reguleerimist, kontrolli ja hooldust
- Ventilatsiooni süsteemi kontrolli ja puhastust

## Hea teada:

- **Transport kalkuleeritakse avatud kalkulatsiooni näol!**
- **Pakkumine ei ole edastamiseks kolmandale osapoolle ning kõik edastatud joonised/visuaalid kuuluvad Greencube OÜ-le!**
- Greencube oü ei vastuta vajumisest tulenevate defektide eest.

## Pakkumine ei sisalda:

- Ehitus- ja kasutusloa taotlemist
- Ehitusprojekti ja/või eelprojekti
- Elektriprojekti ja/või mõõdistamisakti
- Riigilõive ja muid võimalikke tasusid projekti kooskõlastamisel ja lubade taotlemisel
- Juurdepääsutee ehitust
- Puitpindade välisviimistlus ei sisalda terrassilaudade värvimist/õlitust
- Puitpindade välisviimistlusel on arvestatud läbikumava värviga. Katva värvi puhul võib hind muutuda
- Välisuste lävepakkude laiendeid (paigaldatakse peale põrandakatte paigaldust)
- Sahtide ja kommunikatsiooni teede ehitust
- Piksekaitsesüsteemi
- Objekti valvet töövälisel ajal
- Ajutist ja alalist piirdeaeda
- Ehitusele eelnevat ja sellele järgnevat geodeetilist mõõdistust
- Ehitusobjekti prügivedu ja koristust
- Kommunikatsioonidega ühendamist (vesi, elekter, reovesi)

---

# Koostööle lootma jäädes,

Rico Saadre

+(372) 5638 3789